

SIMATIC HMI Net Panel

Intelligente Großanzeigen
für industrielle Anzeigesysteme

Intelligent large-scale displays
for industrial display systems

Broschüre / Brochure · April 2011



SIMATIC HMI

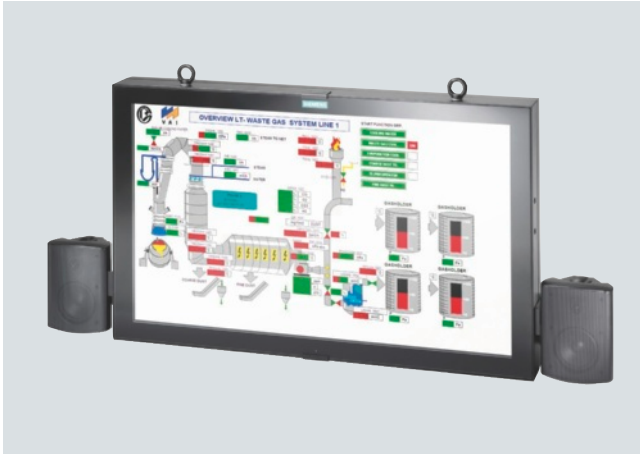
Answers for industry.

SIEMENS

SIMATIC HMI Net Panel

Neue Generation von intelligenten Großanzeigen für industrielle Anzeigesysteme

Übersicht



SIMATIC HMI Net Panel – PC-basierte 46-Zoll-Großanzeige mit optionalen VISATON-Lautsprechern

Professionelles Anzeigesystem für wartungsfreien Dauerbetrieb

Das SIMATIC HMI Net Panel ist ein Multitalent, wenn es um robuste Großanzeigen für industrielle Bereiche geht, denn sie sind bestens geeignet für die Fertigung, Leitstände oder für Messen und Infopoints mit Publikumsverkehr. Das Net Panel basiert auf einem zuverlässigen Industrie-PC der SIMATIC IPC-Familie und ist ausgelegt für den wartungsfreien 24-Stunden-Dauerbetrieb im industriellen Umfeld. Es ist äußerst flexibel im Einsatz und kann als Stand-Alone-Lösung oder im Netzwerk als komplettes industrielles Anzeigesystem mit mehreren Net Panels genutzt werden. Für Anwendungen, die eine Wiedergabe für Audiosignale erfordern, stehen Varianten des Net Panels mit Audio- und Lautsprecherausstattung zur Verfügung.

Remote Control zur Einstellung des SIMATIC HMI Net Panels

Über die im Lieferumfang befindliche Remote Control-Software kann das Net Panel entweder lokal oder über das Netzwerk bedient werden. Sie ermöglicht das Einstellen der Helligkeit, der Lautstärke und die Abschaltung des Backlights. Zur Eigen Diagnose kann die Geräte-Temperatur angezeigt werden. Die Remote Control-Software ermöglicht die Abschaltung der Funktion zur Vermeidung von Einbrenneffekten (Anti Image Sticking). Die Anti Image Sticking-Funktion sollte jedoch nur dann deaktiviert werden, wenn ausreichende Maßnahmen gegen Einbrenneffekte auf dem Net Panel berücksichtigt wurden.

Remote Operate als Server/Client-Lösung für industrielle Anzeigesysteme (Optional)

Mit der Installation von Remote Operate lassen sich auf einem IPC vier virtuelle Grafikkarten einrichten und als extended Desktop abbilden. Auf jedem SIMATIC HMI Net Panel ist ein Remote Operate Client installiert, der einer virtuellen Grafikkarte zugeordnet wird. Über die HMI-Software WinCC werden die unterschiedlichen Bildschirmhalte an die virtuellen Grafikkarten verteilt. Im Falle einer Soundausstattung der Net Panels können über eine einfach aufzurufende Funktion MP3- und Wave-Dateien an ein spezifisches Net Panel gesendet und dort abgespielt werden.

Nutzen

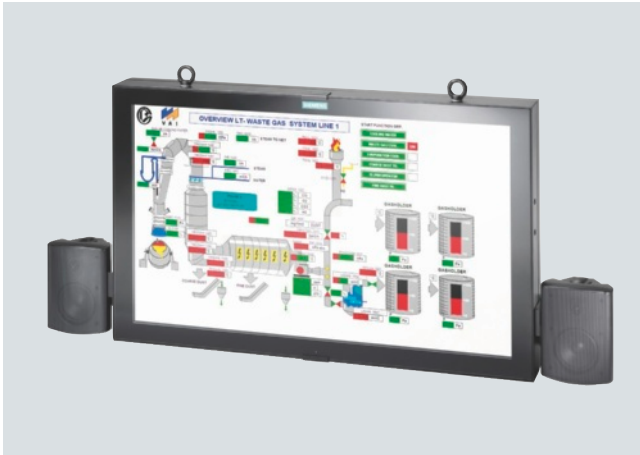
- Hohe Systemverfügbarkeit durch wartungsfreien Industrie-Aufbau mit Schutzart IP65 für den 24-Stunden Dauerbetrieb
- Hohe Investitionssicherheit durch robuste langzeitverfügbare Industrie-Produkte von SIMATIC
- Verringerte Kosten durch verschleißarme und stromsparende LED-Hinterleuchtung (Backlight) und Anti Image Sticking-Funktion zur Vermeidung von Einbrenneffekten
- Einfache kostengünstige Einbindung in Standard Netzwerk-Umgebung, ohne VGA-/DVI-HDMI-Verlängerungen oder teure Video-Signal Extender
- Optional mit Audiomodul und Lautsprecher zur Wiedergabe von Sounds
- Flexible Montage an Tragarmsystemen, Wand und Decke sowie Rücken an Rücken mehrerer Geräte und mit Neigungswinkel bis zu 20° von der Vertikalen
- Remote Control-Software (lokal am Gerät und remote aus dem Netzwerk) zur einfachen Parametrierung von
 - Helligkeit
 - Backlight-Abschaltung
 - Statusmeldungen des Displays
 - Lautstärkeregelung
- WinCC flexible 2008 SP2-Unterstützung (IPC427C mit 1920 x1080 Auflösung)
- Optional: Remote Operate-Software zur Darstellung multipler Bildschirmhalte auf bis zu 4 Net Panels über einen WinCC Server mit Soundsupport zum selektiven Abspielen von Wave- oder MP3-Formaten auf unterschiedlichen Net Panels

Anwendungsbereich

Das SIMATIC HMI Net Panel ist konzipiert für die anspruchsvolle Großbildarstellung im industriellen Umfeld. Es basiert auf robuster und zuverlässiger PC-Technologie mit Schnittstellen für die einfache und kostengünstige Einbindung in vorhandene Netzwerke und bietet höchste Flexibilität bei der Positionierung und Montage. Mit dem großen LCD-Display mit LED-Hinterleuchtung und dem 24-Stunden-Dauerbetrieb sowie der vollen PC-Offenheit ist die Großanzeige deshalb optimal geeignet für den Einsatz als industrielle Fertigungsanzeige, Andon-System, Multimedia-Anzeige, Prozessvisualisierungssystem, Bahnhof- und Flughafenanzeige (Check-In, Gate, Gepäckausgabe, Werbedisplay) oder bei Messen, in Einkaufszentren, Hotels, Museen uvm.

A new generation of intelligent large-scale displays for industrial display systems

Overview



SIMATIC HMI Net Panel – PC-based 46-inch large-scale display with optional VISATON loudspeakers

Professional display system for continuous, maintenance-free operation

The SIMATIC HMI Net Panel is multitalented in large-scale display applications for industrial areas, because it is as well suited to factories and control desks as to trade fairs and information points visited by the public. The Net Panel is based on a reliable industrial PC of the SIMATIC IPC family and is designed for continuous, maintenance-free operation round-the-clock in an industrial environment. It is extremely flexible in operation and can be used as a stand-alone solution, or in the network as a complete industrial display system comprising several Net Panels. For applications that require audio output, variants of the Net Panel are available with audio modules and loud-speaker equipment.

Remote Control for setting up the SIMATIC HMI Net Panel

The Remote Control Software included in the scope of supply allows the Net Panel to be operated either locally or via the network. It enables the brightness and volume to be adjusted and the backlight to be switched off. For diagnostic purposes, the device temperature can be displayed. The Remote Control Software allows the anti image sticking function to be switched off. The anti image sticking function should, however, only be deactivated when adequate measures have been implemented on the Net Panel to prevent image sticking.

Remote Operate as client/server solution for industrial display systems (optional)

When Remote Operate is installed, four virtual graphics cards can be set up on one IPC and presented as extended desktops. On every SIMATIC HMI Net Panel, a Remote Operate client is installed that is assigned to a virtual graphics card. The different screen contents are distributed across the virtual graphics adapters with the HMI software WinCC. If the Net Panel is equipped with sound, MP3 and wave files can be sent to a specific Net Panel where they can be played, using an easily accessible function.

Benefits

- High degree of system availability through maintenance-free industrial design with IP65 degree of protection for continuous operation round-the-clock
- High level of investment protection through rugged industrial products from SIMATIC that will remain available over the long term
- Reduced costs through low-wear and power-saving LED backlight and anti image sticking function
- Easy, cost-efficient integration in a standard network environment without VGA/DVI/HDMI extensions or expensive video signal extenders
- Optionally available with audio module and loudspeaker for sound output
- Flexible mounting on support arm systems, wall and ceiling, as well as back-to-back mounting and with an angle of inclination of up to 20° from the vertical
- Remote Control Software (locally on the device and remotely on the network) for the easy parameterization of
 - Brightness
 - Backlight switch-off
 - Status messages of the display
 - Loudspeaker control
- WinCC flexible 2008 SP2 support (IPC427C with 1920 x1080 resolution)
- -Optional: Remote Operate Software for presenting the contents of multiple screens on up to 4 Net Panels via a WinCC Server with sound support for the selective playing of Wave or MP3 formats on different Net Panels

Applications

The SIMATIC HMI Net Panel is designed for demanding large-scale displays in the industrial environment. It is based on rugged, reliable PC technology with interfaces for easy, cost-efficient integration in existing networks and offers maximum flexibility for positioning and mounting. The large LC display with LED backlight, continuous operation round-the-clock, and full PC openness makes the large-scale display ideal for use as an industrial manufacturing display, add-on system, multimedia display, process visualization system, railway station and airport display (check-in, gate, baggage claim, advertising display) or at trade fairs, in shopping centers, hotels, museums and more.

SIMATIC HMI Net Panel

Neue Generation von intelligenten Großanzeigen für industrielle Anzeigesysteme

Aufbau

Das SIMATIC HMI Net Panel ist ein robustes Anzeigesystem mit integriertem Industrie-PC und optionaler Audio- und Lautsprecherausstattung.

- LCD-Display mit 1920 x 1080 Pixel, Full HD-Auflösung
- Stromsparendes und langlebiges LED Backlight
- Integrierter SIMATIC Industrie PC
- Robustes und attraktives Gerätedesign mit geringer Gehäusetiefe
- Schutzart rundum IP65, industrietauglich
- Durchgezogene splitterfeste Frontscheibe aus 6 mm Verbundglas
- Frontscheibe entspiegelt und unempfindlich gegen Schweißperlen
- Sicherungsösen (bei Bedarf entfernbar) zum zusätzlichen Schutz gegen Absturz bei hängender Montage
- Optional: Adapter für Rose & Krieger-Tragarmsystem FSK 50
- Integrierte Weitbereichsstromversorgung
- Rückseitig Anschluss für 1 x USB (mit Schutzkappe IP65), 1 x Industrial Ethernet (M12 4-polig mit Schutzkappe)
- Rückseitig Quick-On-Anschluss für integrierte Stromversorgung 100 ... 240 V (Stecker im Lieferumfang)
- Rückseitig Betriebsanzeige

Technische Daten

	SIMATIC HMI Net Panel	SIMATIC HMI Net Panel
Display		
Größe	46" (116 cm) LCD TFT	46" (116 cm) LCD TFT
Auflösung	1920 x 1080 Full HD (16:9)	1920 x 1080 Full HD (16:9)
Farben	16,7 Mio Farben	16,7 Mio Farben
Ablesewinkel	+/- 178°	+/- 178°
Hintergrundbeleuchtung	LED Backlight	LED Backlight
Helligkeit	typisch 400 cd/m ²	typisch 400 cd/m ²
PC Konfiguration		
Prozessor	Celeron M 1,2 GHz	Core2Solo 1,2 GHz
Hauptspeicher	1 GB	4 GB
Massenspeicher	Compact Flash 2 GB	Festplatte 250 GB
Betriebssystem	Windows embedded Standard 2009	Windows embedded Standard 2009
Allgemeine Merkmale		
Gehäuseaufbau	Industrietaugliches Stahlgehäuse, schwarz, pulverbeschichtet	Industrietaugliches Stahlgehäuse, schwarz, pulverbeschichtet
Glasfront	Splitterfeste Frontscheibe aus 6 mm Verbundglas, entspiegelt, schweißperlenfest	Splitterfeste Frontscheibe aus 6 mm Verbundglas, entspiegelt, schweißperlenfest
Audio (optional)		
Audiomodul	2 x 15 W Audiomodul	2 x 15 W Audiomodul
Lautsprecher	1 Paar links und rechts montiert, von Bose oder (alternativ) VISATON	1 Paar links und rechts montiert, von Bose oder (alternativ) VISATON
Schnittstellen		
USB 2.0	1 x rückseitig (mit Schutzkappe IP65)	1 x rückseitig (mit Schutzkappe IP65)
Ethernet	1 x Industrial Ethernet (M12 4-polig mit Schutzkappe)	1 x Industrial Ethernet (M12 4-polig mit Schutzkappe)
Stromversorgung	AC 100 ... 230 V Quick-On-Steckverbinder	AC 100 ... 230 V Quick-On-Steckverbinder
Tastatur; Maus	Über USB-Schnittstelle anschließbar (optionaler USB-Hub zur Inbetriebnahme empfohlen)	Über USB-Schnittstelle anschließbar (optionaler USB-Hub zur Inbetriebnahme empfohlen)

A new generation of intelligent large-scale displays for industria display systems

Design

The SIMATIC HMI Net Panel is a rugged display system with an integrated industrial PC and optional audio and loudspeaker equipment.

- LC display with 1920 x 1080 pixel full HD resolution
- Power saving and long-life LED backlight
- Integral SIMATIC industrial PC
- Rugged and attractive device design with low housing depth
- Degree of protection IP65 all-round, industry compatible
- Solid, shatterproof front pane of 6 mm laminated glass
- Anti-glare front pane insensitive to sweat droplets
- Safety eyebolts (removable as required) for additional protection against a fall in the case of suspended mounting
- Optional: adapter for Rose & Krieger FSK 50 support arm system
- Integrated wide-range power supply
- Rear connector for 1 x USB (with protective cap IP65), 1 x Industrial Ethernet (M12 4-pin with protective cap)
- Rear Quick-On connection for integrated 100 ... 240 V power supply (connector included in scope of supply)
- Rear status indicator

Technical data

	SIMATIC HMI Net Panel	SIMATIC HMI Net Panel
Display		
Size	46" (116 cm) LCD TFT	46" (116 cm) LCD TFT
Resolution	1920 x 1080 full HD (16:9)	1920 x 1080 full HD (16:9)
Number of colors	16.7 million colors	16.7 million colors
Viewing angle	+/- 178°	+/- 178°
Backlight	LED backlight	LED backlight
Brightness	Typically 400 cd/m ²	Typically 400 cd/m ²
PC configuration		
Processor	Celeron M 1.2 GHz	Core2Solo 1.2 GHz
Main memory	1 GB	4 GB
Mass storage	Compact Flash 2 GB	Hard disk 250 GB
Operating system	Windows embedded Standard 2009	Windows embedded Standard 2009
General features		
Housing design	Industry-compatible steel housing, black, powder coated	Industry-compatible steel housing, black, powder coated
Glass front	Shatterproof front panel of 6 mm laminated glass, anti-glare, resistant to sweat droplets	Shatterproof front panel of 6 mm laminated glass, anti-glare, resistant to sweat droplets
Audio (optional)		
Audio module	2 x 15 W audio module	2 x 15 W audio module
Loudspeakers	1 pair, mounted to left and right, Bose or alternatively VISATON	1 pair, mounted to left and right, Bose or alternatively VISATON
Interfaces		
USB 2.0	1 x at rear (with protective cap IP65)	1 x at rear (with protective cap IP65)
Ethernet	1 x Industrial Ethernet (M12 4-pin with protective cap)	1 x Industrial Ethernet (M12 4-pin with protective cap)
Power supply	100 ... 230 VAC Quick-On plug connector	100 ... 230 VAC Quick-On plug connector
Keyboard; mouse	Connectable via USB interface (optional USB hub recommended for commissioning)	Connectable via USB interface (optional USB hub recommended for commissioning)

SIMATIC HMI Net Panel

Neue Generation von intelligenten Großanzeigen für industrielle Anzeigesysteme

Technische Daten (Fortsetzung)

	SIMATIC HMI Net Panel	SIMATIC HMI Net Panel
Umgebungsbedingungen		
Schutzart	IP65 rundum, bei gestecktem USB IP54	IP65 rundum, bei gestecktem USB IP54
Schwingungsbelastung im Betrieb	1 g Rahmenlastenheft	1 g Rahmenlastenheft
Schockbelastung im Betrieb	5 g Rahmenlastenheft	5 g Rahmenlastenheft
Umgebungstemperatur im Betrieb	5 ... 45 °C	5 ... 45 °C
Konformität		
Zulassung	CE	CE
Maße		
Außenabmessungen (B x H x T in mm), Gewicht (in kg)		
• ohne Lautsprecher	1138 x 681 x 130 ca. 60	1138 x 681 x 130 ca. 60
• mit Bose-Lautsprechern	1410 x 681 x 130 ca. 65	1410 x 681 x 130 ca. 65
• mit VISATON-Lautsprechern	1565 x 681 x 130 ca. 65	1565 x 681 x 130 ca. 65
Software		
HMI-Software	Unterstützung ab WinCC flexible 2008 SP2	Unterstützung ab WinCC flexible 2008 SP2
Remote Control-Software	Zur Einstellung und Steuerung lokal oder über Netzwerk	Zur Einstellung und Steuerung lokal oder über Netzwerk
Remote Operate Server (optional)	Zur Nutzung von bis zu 4 Net Panels an einem Server	Zur Nutzung von bis zu 4 Net Panels an einem Server
Remote Operate Client (optional)	Zur Nutzung von 1 Net Panel an einem Server mit Remote Operate Server-Software	Zur Nutzung von 1 Net Panel an einem Server mit Remote Operate Server-Software
Besonderheiten		
	Komplett durchgezogene Glasfront mit schmalen Schutzrahmen	Komplett durchgezogene Glasfront mit schmalen Schutzrahmen
	Auto-Refresh-Funktion zur Vermeidung von Einbrenneffekten	Auto-Refresh-Funktion zur Vermeidung von Einbrenneffekten
	2-Punkt-Befestigung (M8) links und rechts an Gehäuseseite, Abstand 75 mm	2-Punkt-Befestigung (M8) links und rechts an Gehäuseseite, Abstand 75 mm
	2 x abnehmbare Sicherungsösen an der Oberseite des Gehäuses	2 x abnehmbare Sicherungsösen an der Oberseite des Gehäuses

Auswahl- und Bestelldaten

	Bestell-Nr.
SIMATIC HMI Net Panel	
Intelligente Großanzeige; 1920 x 1080 Full-HD-Widescreen; 1 x Industrial Ethernet-Schnittstelle und 1 x USB rückseitig; Windows Embedded Standard 2009; Remote Control-Software; Gehäuseausführung IP65, gesteckt rückseitig IP54; inkl. Quick-On-Steckverbinder für Stromversorgung AC 10 ... 230 V; CE	
46" Bildschirmdiagonale, IPC Celeron M1,2 GHz, 1 GB RAM, 2 GB CF Card	
• ohne Lautsprecher, ohne Audiomodul (Vorzugsvariante)	6AV7 426-0AA12-0BA0
• mit VISATON-Lautsprecher, mit Audiomodul 2 x 15 W	6AV7 426-0AA12-1BA0
• mit Bose-Lautsprechern, mit Audiomodul 2 x 15 W	6AV7 426-0AA12-2BA0
46" Bildschirmdiagonale, IPC Core2Solo 1,2 GHz, 4 GB RAM, 250 GB Festplatte	
• ohne Lautsprecher, ohne Audiomodul	6AV7 426-0AD35-0BA0
• mit VISATON-Lautsprecher, mit Audiomodul 2 x 15 W	6AV7 426-0AD35-1BA0
• mit Bose-Lautsprechern, mit Audiomodul 2 x 15 W (Vorzugsvariante)	6AV7 426-0AD35-2BA0
Adapterplatte zwei auf vier Loch für SIMATIC HMI Net Panel, passend für Rose & Krieger-FSK 50-Flansch, 4 x M10, 80 mm Lochabstand, incl. 2 x Adapter-schrauben, schwarz, pulverbeschichtet	6AV7 672-8GJ00-0AA0

Weitere Info

Kundenspezifische Modifikationsmöglichkeiten auf Anfrage.

Angebotserstellung

SIMATIC HMI-Spezialisten definieren die Produktmodifikationen genau nach den Kundenanforderungen.

Danach erfolgt die Angebotserstellung mit:

- Einmalkosten
- Kosten für Mustergeräte
- Seriengerätepreisen
- Rahmenbedingungen in Form einer Produktvereinbarung (z.B. Mindeststückzahlen)

Über diese Produktvereinbarung und eine kundenspezifische Bestellnummer kann das definierte Gerät später leicht bestellt werden.

A new generation of intelligent large-scale displays for industria display systems

Technical data (continued)

SIMATIC HMI Net Panel		SIMATIC HMI Net Panel	
Environmental conditions			
Degree of protection	IP65 all-round, with USB plugged in IP54	IP65 all-round, with USB plugged in IP54	
Vibration load during operation	1 g outline specification	1 g outline specification	
Shock load during operation	5 g outline specification	5 g outline specification	
Ambient temperature in operation	5 ... 45 °C	5 ... 45 °C	
Conformity			
Approval	CE	CE	
Dimensions			
External dimensions (W x H x D in mm), weight (in kg)			
• without loudspeaker	1138 x 681 x 130 approx. 60	1138 x 681 x 130 approx. 60	
• with Bose-loudspeaker	1410 x 681 x 130 approx. 65	1410 x 681 x 130 approx. 65	
• with VISATON loudspeaker	1565 x 681 x 130 approx. 65	1565 x 681 x 130 approx. 65	
Software			
HMI software	Supported by WinCC flexible 2008 SP2 and higher	Supported by WinCC flexible 2008 SP2 and higher	
Remote Control Software	For adjustment and control, locally or via network	For adjustment and control, locally or via network	
Remote Operate Server (optional)	For the use of up to four Net Panels on one server	For the use of up to four Net Panels on one server	
Remote Operate Client (optional)	For the use of one Net Panel on one server with Remote Operate Server Software	For the use of one Net Panel on one server with Remote Operate Server Software	
Special characteristics			
	Completely solid glass front with narrow protective frame	Completely solid glass front with narrow protective frame	
	Auto-refresh function for anti image sticking	Auto-refresh function for anti image sticking	
	2-point mounting, M8 on left and right sides of housing, 75 mm spacing	2-point mounting, M8 on left and right sides of housing, 75 mm spacing	
	2x removable safety eyebolts on top edge of housing	2x removable safety eyebolts on top edge of housing	

Selection- and ordering data

SIMATIC HMI Net Panel		Order No.
Intelligent large-scale display; 1920 x1080 full HD widescreen; 1 x Industrial Ethernet interface and 1 x USB on the rear; Windows Embedded Standard 2009; Remote Control Software; housing design to IP65, if plugged in at the rear IP54; incl. Quick-On plug connector for 100 ... 230 VAC power supply; CE		
46" screen diagonal, IPC Celeron M 1.2 GHz, 1 GB RAM, 2 GB CF card,		
• without loudspeaker, without audio module (preferred variant)		6AV7 426-0AA12-0BA0
• with VISATON loudspeaker, with 2 x 15 W audio module		6AV7 426-0AA12-1BA0
• with Bose loudspeaker, with 2 x 15 W audio module		6AV7 426-0AA12-2BA0
46" screen diagonal, IPC Core2Solo 1.2 GHz, 4 GB RAM, 250 GB hard disk		
• without loudspeaker, without audio module		6AV7 426-0AD35-0BA0
• with VISATON loudspeaker, with 2 x 15 W audio module		6AV7 426-0AD35-1BA0
• with Bose loudspeaker, with 2 x 15 W audio module (preferred variant)		6AV7 426-0AD35-2BA0
Adapter plate from two to four holes for SIMATIC HMI Net Panel, to fit Rose & Krieger-FSK 50 flange, 4 x M10, 80 mm hole spacing, incl. 2 x adapter screws, black, powder coated		6AV7 672-8GJ00-0AA0

Further information

Customized modification options on request.

Quotation preparation

SIMATIC HMI specialists define the product modifications precisely in accordance with customer requirements.

This is followed by drafting of a quote with

- Non-recurring costs
- Prototype costs
- Standard unit prices
- marginal conditions in the form of a product agreement (e.g. minimum quantities)

The defined device can then be easily ordered using this product agreement and a customer-specific order number.

Weitere Informationen

Verkaufs- und Lieferbedingungen sowie Exportbeschränkungen finden Sie im Katalog ST 80

Siemens Ansprechpartner
www.siemens.de/automation/partner

SIMATIC HMI kundenspezifische Produkte
www.siemens.de/customized-automation

Get more information

For conditions of sale and delivery and export regulations see catalog ST 80

Siemens contact partners
www.siemens.com/automation/partner

SIMATIC HMI customized products
www.siemens.com/customized-automation

Die Informationen in dieser Broschüre enthalten Beschreibungen bzw. Leistungsmerkmale, welche im konkreten Anwendungsfall nicht immer in der beschriebenen Form zutreffen bzw. welche sich durch Weiterentwicklung der Produkte ändern können. Die gewünschten Leistungsmerkmale sind nur dann verbindlich, wenn sie bei Vertragsschluss ausdrücklich vereinbart werden. Liefermöglichkeiten und technische Änderungen vorbehalten. Alle Erzeugnisbezeichnungen können Marken oder Erzeugnisnamen der Siemens AG oder anderer, zuliefernder Unternehmen sein, deren Benutzung durch Dritte für deren Zwecke die Rechte der Inhaber verletzen kann.

The information provided in this brochure contains descriptions or characteristics of performance which in case of actual use do not always apply as described or which may change as a result of further development of the products. An obligation to provide the respective characteristics shall only exist if expressly agreed in the terms of contract. Availability and technical specifications are subject to change without notice.

All product designations may be trademarks or product names of Siemens AG or supplier companies whose use by third parties for their own purposes could violate the rights of the owners.

Siemens AG
Industry Sector
Industrial Automation Systems
Postfach 48 48
90026 NÜRNBERG
DEUTSCHLAND

Subject to change without prior notice
Order No. E86060-K4680-B391-A1-7400
3P.8301.75.06 / Dispo 26100
KG 0411 1. SB 8 De/En
Printed in Germany
© Siemens AG 2011

www.siemens.com/automation